

# PRIRUČNIK

ZA ON-LINE MONITORING I KONTROLU SISTEMA



## APLIKACIJA BROJAC (BATROVCI)

Rev. 1.0

Informacije u ovom dokumentu mogu biti menjane bez prethodne najave.

*Preduzeće ASPEKT System Integration d.o.o. ne preuzima bilo kakve garancije vezane za ovaj materijal, niti bilo kakvu odgovornost za štetu koja može nastati nepravilnim korišćenjem instaliranih sistema, odnosno opreme, zatim instaliranih aplikacija, odnosno software-a, niti ovog materijala. ASPEKT System Integration d.o.o. garantuje da je oprema pravilno instalirana, testirana, puštena u rad i proverena u praksi, da je aplikacija "bugs free", samo za one funkcije koje su pobrojane i objašnjene u priručnicima, HELP-u, ili su objašnjene od strane naših instruktora.*

*Podvlačimo i da je svako ne-ovlašćeno kopiranje našeg software-a i relevantnih priručnika, umnožavanje i/ili korišćenje bilo istog, bilo softawre-a koje je u njemu opisan, predstavlja krivično delo shodno zakonu o zaštiti intelektualne svojine i biće sankcionisano prema zakonu. Opisan software ima skrivene sigurnosne mehanizme koji se aktiviraju prema slučajnom izboru vremena i ako ne zateknu registrovanu kopiju na računaru brišu sve relevantne podatke za predmetnu aplikaciju sa istog!*

*Ovim istovremno preduzeće ASPEKT System Integration d.o.o. ne preuzima bilo kakvu odgovornost za nastalu štetu u slučajevima gubitka podataka pri korišćenju piratskih verzija ovog software-a. . Windows je trademark MICROSOFT korporacije. ANVIZ je trademark Shanghai Anviz Biometric Tech. Co., Ltd. i Amplivox je trademark kompanije Amplzvox SpA. Automatic Systems je trademark belgijske korporacije Automatic Systems.*

©Copyright 2015. by ASPEKT System Integration d.o.o., Beograd, Srbija

### ASPEKT System Integration d.o.o.

Adresa: Požeška 67a, 11000 Beograd, Srbija  
Tel/fax: + 381 11 355 7599, +381 3543 367  
E-mail: [office@aspekt.rs](mailto:office@aspekt.rs)

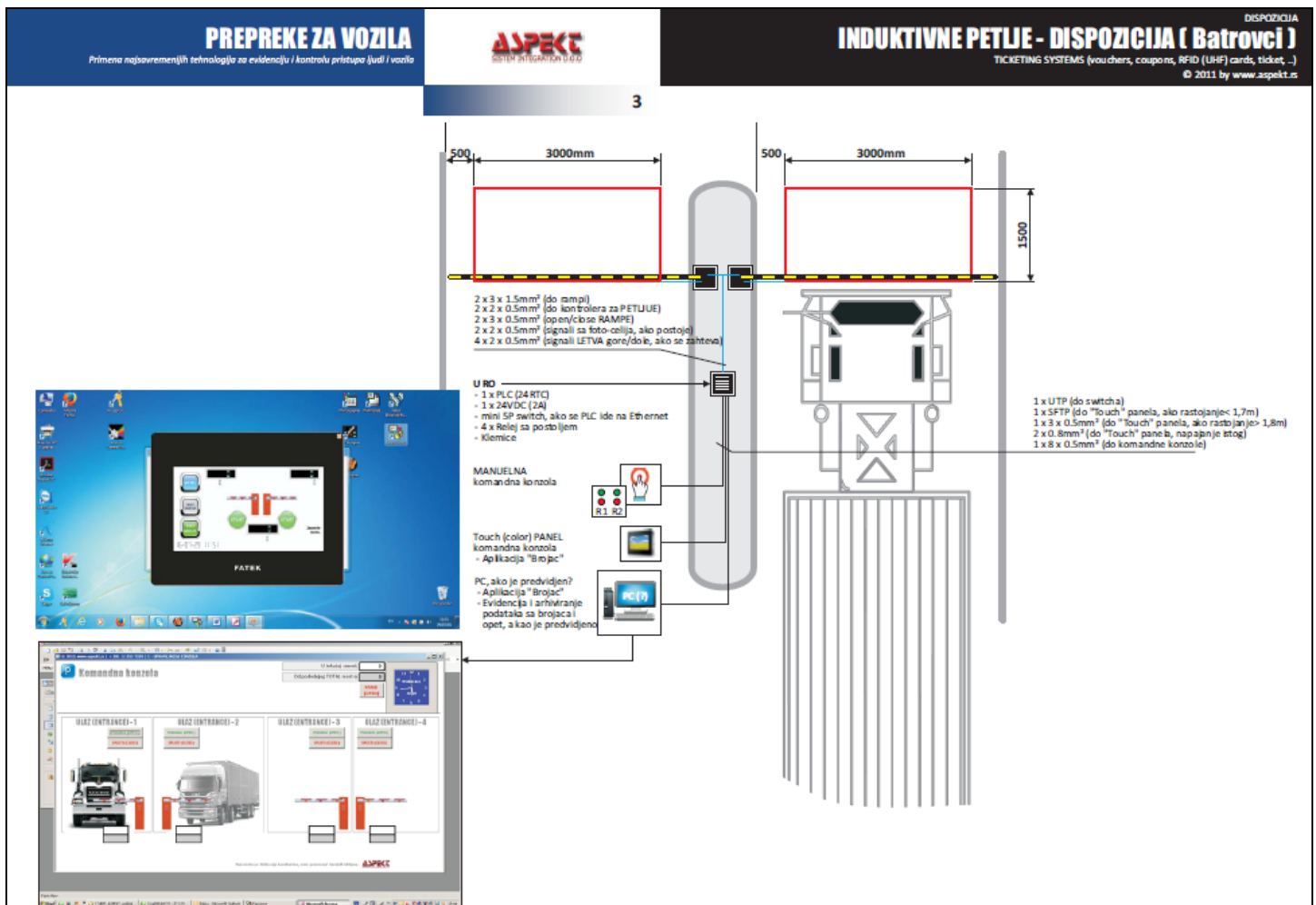
## 1 SADRŽAJ

|       |   |                                     |
|-------|---|-------------------------------------|
| 1     | SADRŽAJ .....   | 2                                   |
| 2     | UVOD .....  | 3                                   |
| 2.1   | KONCEPT REŠENJA .....                                 | 3                                   |
| 3     | ETHERNET UPRAVLJAČKA KONZOLA .....                    | <b>Error! Bookmark not defined.</b> |
| 3.1   | ETHERNET UPRAVLJAČKA KONZOLA I TOTALI BROJAČA .....   | 4                                   |
| 3.1.1 | Upravljacka konzola, nema vozila na petlji.....       | 4                                   |
| 3.1.2 | Upravljacka konzola, indikacija voyila na petlji..... | 4                                   |
| 3.1.3 | RESET BEOJAČA.....                                    | 5                                   |
| 4     | “TOUCH” PANEL UPRAVLJAČKA KONZOLA.....                | 5                                   |
| 4.1   | MENU .....  | 5                                   |
| 4.2   | CC1 .....   | 6                                   |
| 4.3   | CC2 .....   | 6                                   |

## 2 UVOD

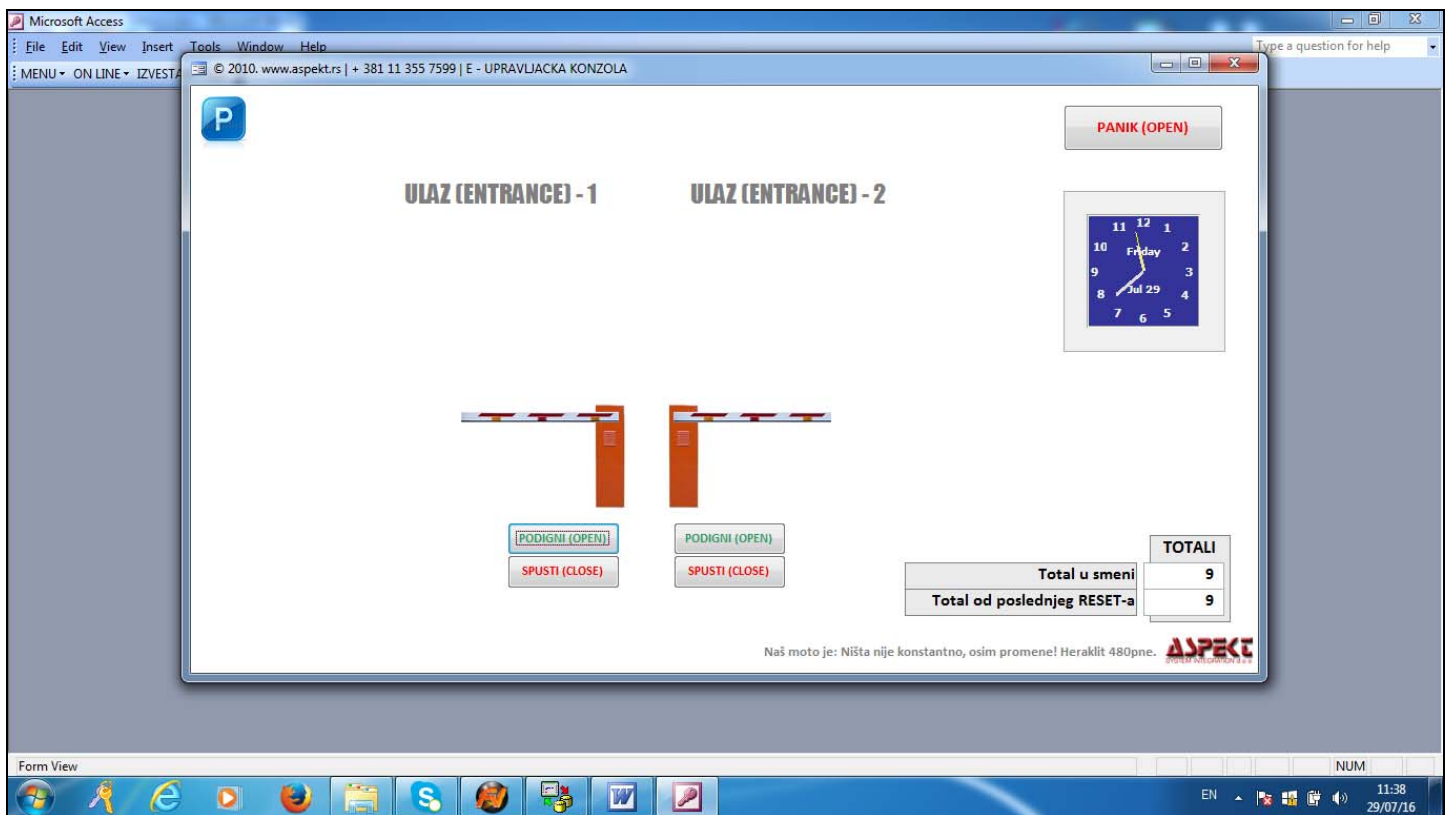
### 2.1 KONCEPT REŠENJA

Sistem je koncipiran prema zahtevu MOJIM PRETPOSTAVKAMA, a kako bi to trebalo da radi.

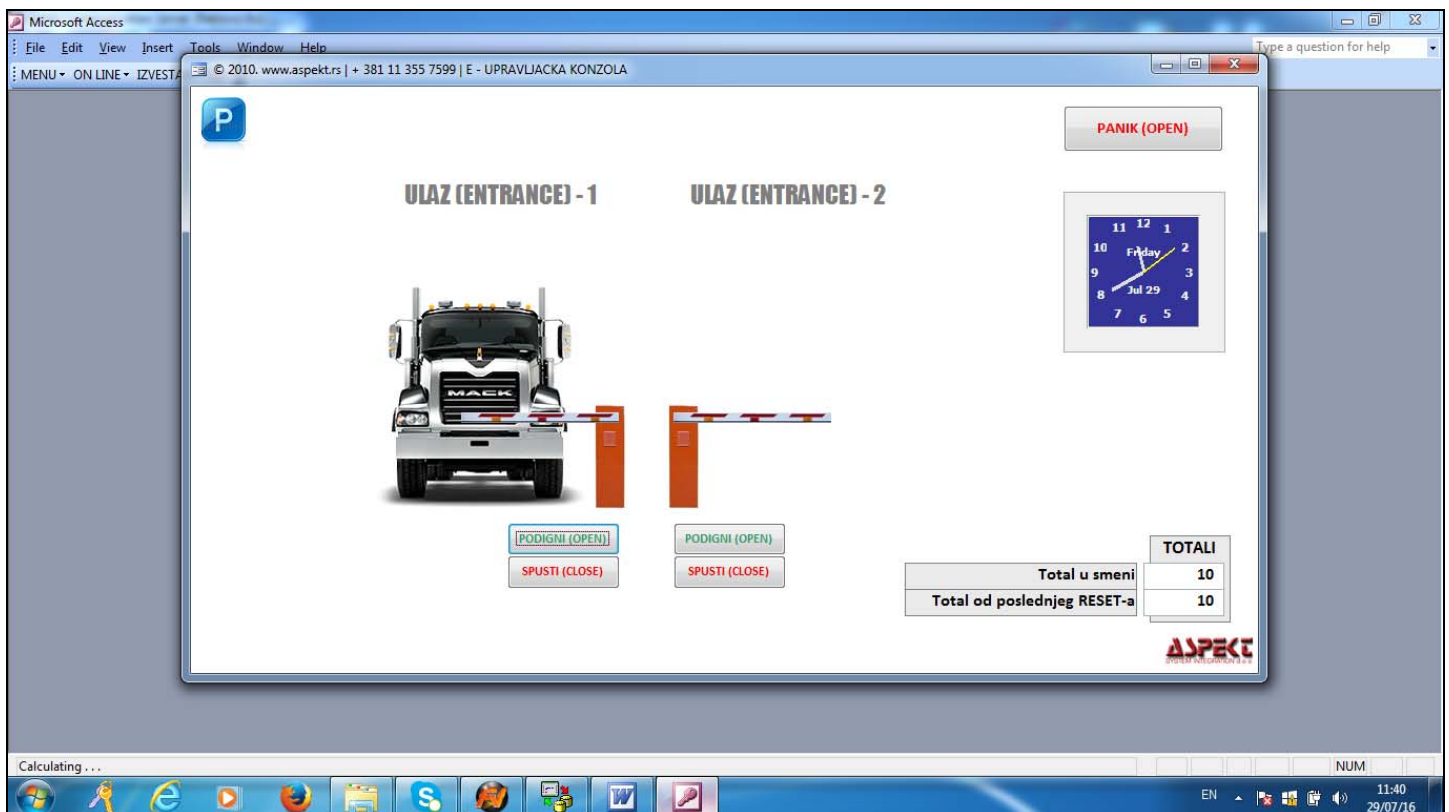


## 3 ETHERNET UPRAVLJAČKA KONZOLA I TOTALI BROJAČA

### 3.1.1 Upravljacka konzola, nema vozila na petlji



### 3.1.2 Upravljacka konzola, indikacija voyila na petlji



### 3.1.3 RESET BEOJAČA



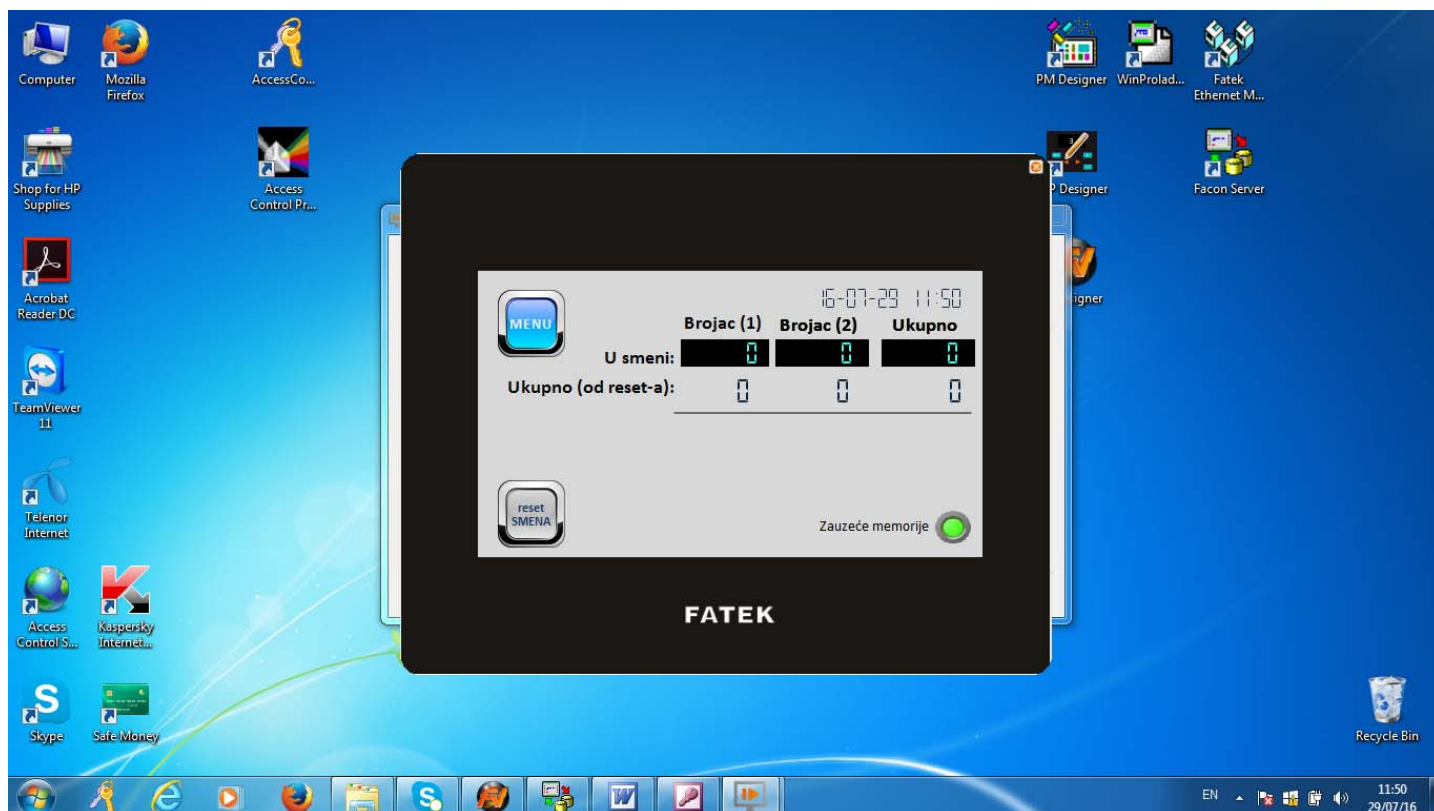
## 4 "TOUCH" PANEL UPRAVLJAČKA KONZOLA

### 4.1 MENU



## 4.2 CC1

CC1 – Pregled svih brojava, totala I indikacija voyilo na petlji



## 4.3 CC2

CC2 – Pregled svih brojava, totala I indikacija vozilo na petlji, indikacija yauyeća memorije upravljacki tasteri za rampe

